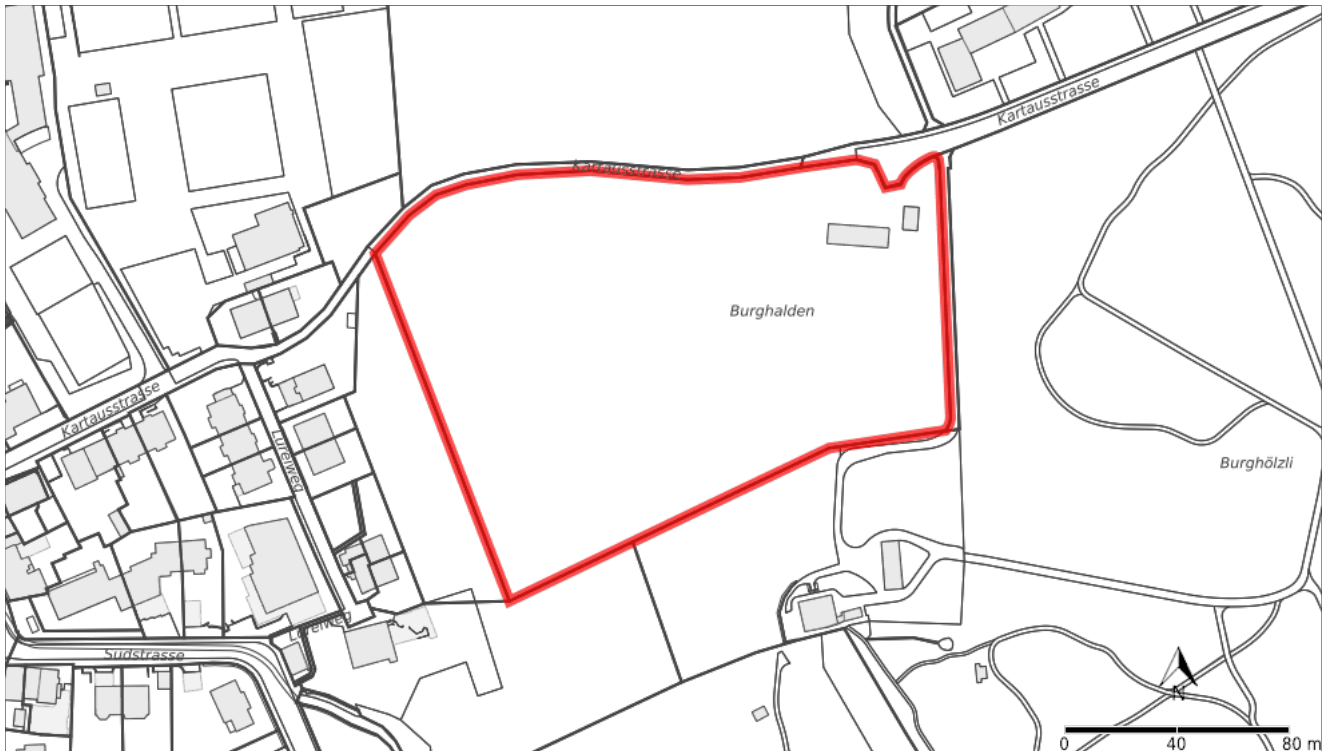


Extrait du cadastre des restrictions de droit public à la propriété foncière (cadastre RDPPF), comportant des informations réduites



Grundstück-Nr.	RI4014
E-GRID	CH282399917939
Gemeinde (BFS-Nr.)	Zürich (261)
Fläche	22'283 m ²
Auszugsnummer	20181226140241419
Erstellungsdatum des Auszugs	26.12.2018
Organisme responsable du cadastre	ARE, Stampfenbachstrasse 12, 8090 Zürich



Übersicht ÖREB-Themen

Eigentumsbeschränkungen, welche das Grundstück RI4014 in Zürich betreffen

Seite

- | | |
|---|---|
| 3 | Zonenplan - Grundnutzungen |
| 5 | Baulinien (kantonal/kommunal) |
| 6 | Lärmempfindlichkeitsstufen (in Nutzungszonen) |
-

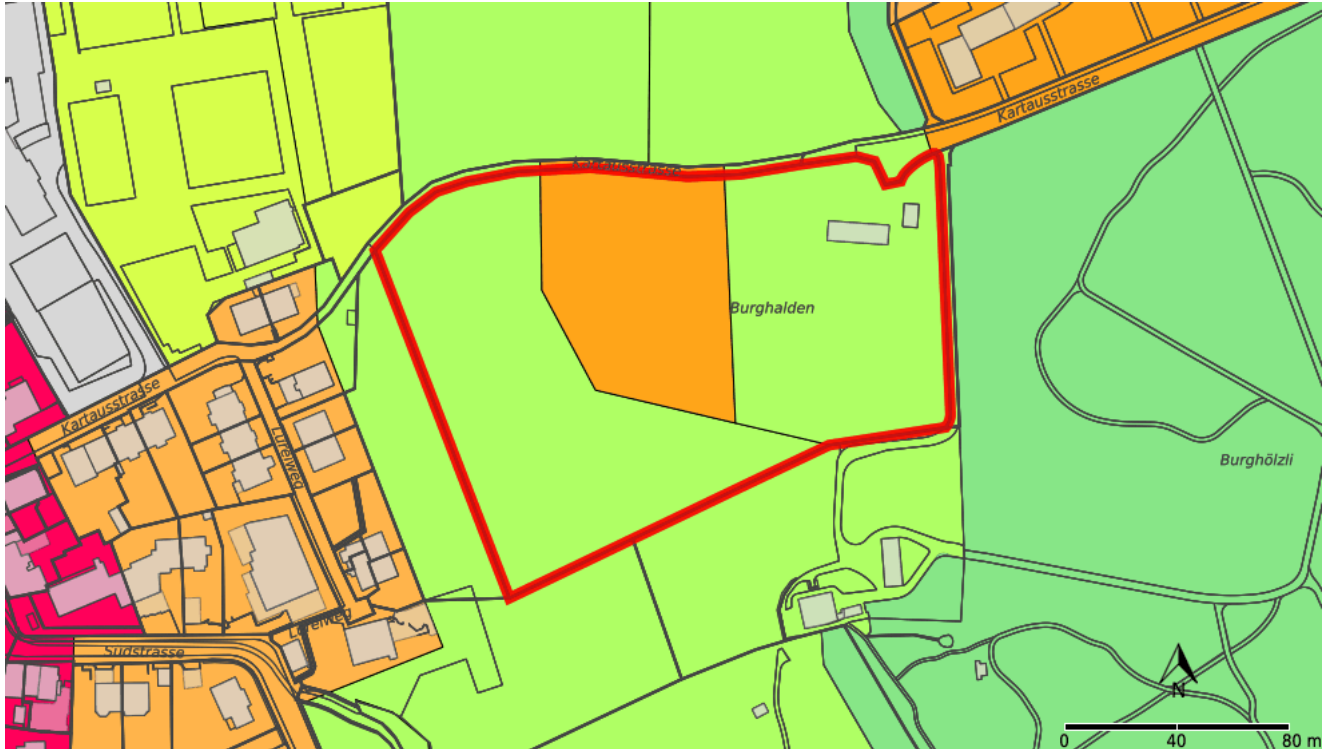
Eigentumsbeschränkungen, welche das Grundstück nicht betreffen

Zonenplan - Überlagernde Nutzungsplaninhalte
Gewässerabstandslinien
Projektierungszonen Flughafenanlagen
Sicherheitszonenplan Flughafen
Kataster der belasteten Standorte (KbS)
KbS im Bereich der zivilen Flugplätze
KbS im Bereich des öffentlichen Verkehrs
Grundwasserschutzzonen
Grundwasserschutzareale
Waldgrenzen
Waldabstandslinien

Allfällige Eigentumsbeschränkungen, zu denen noch keine Daten vorhanden sind

Gewässerräume
Baulinien Nationalstrassen
KbS im Bereich des Militärs

Zonenplan - Grundnutzungen



	Typ	Anteil	Anteil in %
Legende beteiligter Objekte	Freihaltezone	9'681 m ²	43.0%
	zweigeschossige Wohnzone	5'189 m ²	23.0%
Übrige Legende (im sichtbaren Bereich)	Erholungszone 1		
	Erholungszone 2		
	Freihaltezone		
	viergeschossige Wohnzone		
	Wald		
	Zone für öffentliche Bauten: max. 4 Vollgeschosse, gebietsbezogene Vorschriften		
	zweigeschossige Wohnzone		
	zweigeschossige Wohnzone bl		
	zweigeschossige Wohnzone bli		

Vollständige Legende

http://maps.zh.ch/images/custom/oerebkatasterzh/legenden/np_261.pdf

Rechtsvorschriften

Bauordnung Stadt Zürich (Stand 01.11.2018):

<http://oerebdocs.zh.ch/getDoc?docid=6>

Genehmigung vom 10. September 1997 (Teilgenehmigung):

<http://oerebdocs.zh.ch/getDoc?docid=562>

Genehmigung vom 20. Juli 2000:

<http://oerebdocs.zh.ch/getDoc?docid=573>

Genehmigung vom 3. Dezember 1999:

<http://oerebdocs.zh.ch/getDoc?docid=568>

Gesetzliche Grundlagen

Allgemeine Bauverordnung:

<http://oerebdocs.zh.ch/getDoc?docid=2284>



Bauverfahrensverordnung (BVV):

<http://oerebdocs.zh.ch/getDoc?docid=2287>

Besondere Bauverordnung I (BBVI):

<http://oerebdocs.zh.ch/getDoc?docid=2285>

Besondere Bauverordnung II (BBVII):

<http://oerebdocs.zh.ch/getDoc?docid=2286>

Planungs- und Baugesetz (PBG):

<http://oerebdocs.zh.ch/getDoc?docid=2283>

Raumplanungsgesetz (RPG):

<http://oerebdocs.zh.ch/getDoc?docid=2293>

Raumplanungsverordnung (RPV):

<http://oerebdocs.zh.ch/getDoc?docid=2294>

Verordnung über die Darstellung von Nutzungsplänen:

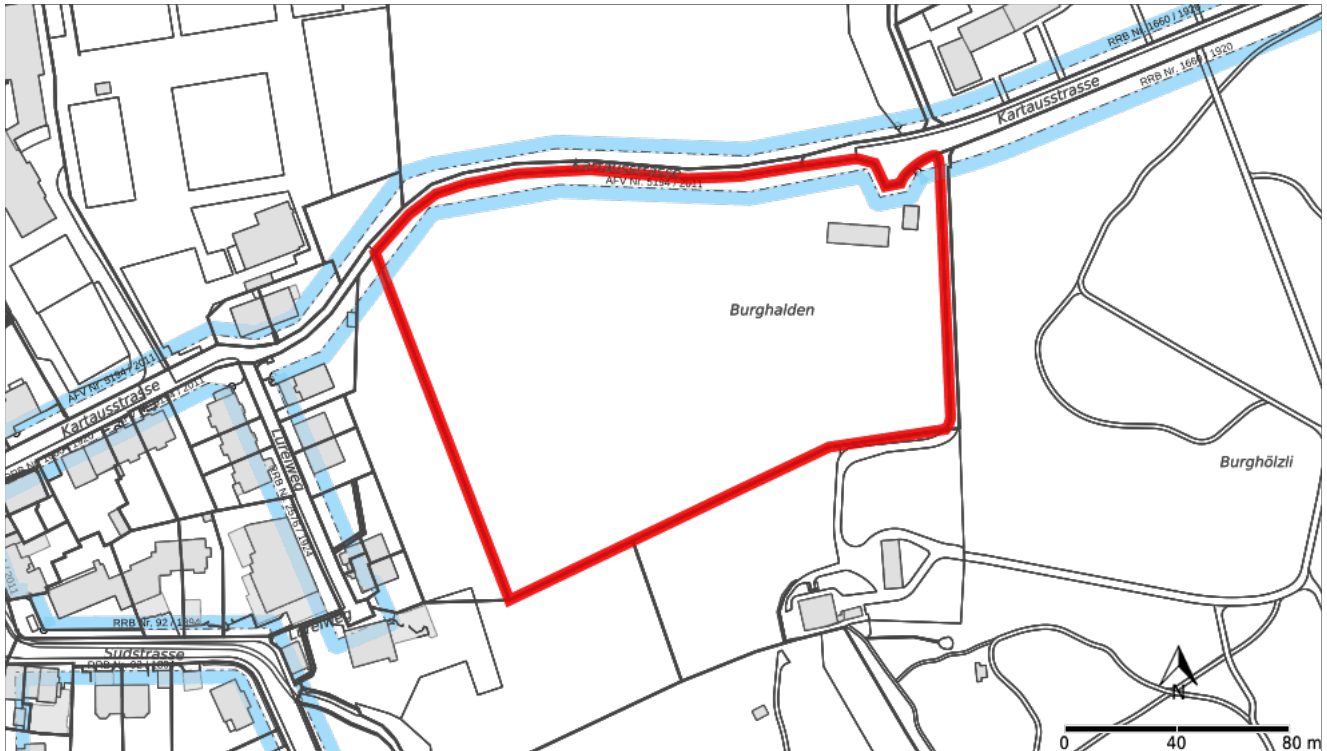
<http://oerebdocs.zh.ch/getDoc?docid=2288>

Zuständige Stelle

Stadt Zürich:

<http://www.zuerich.ch>

Baulinien (kantonal/kommunal)



Legende beteiligter Objekte	Typ	Anteil	Anteil in %
	Baulinie.Verkehr, kommunal	0 m ²	.0%

Vollständige Legende <http://maps.zh.ch/images/custom/oerebkatasterzh/legenden/baulinie.pdf>

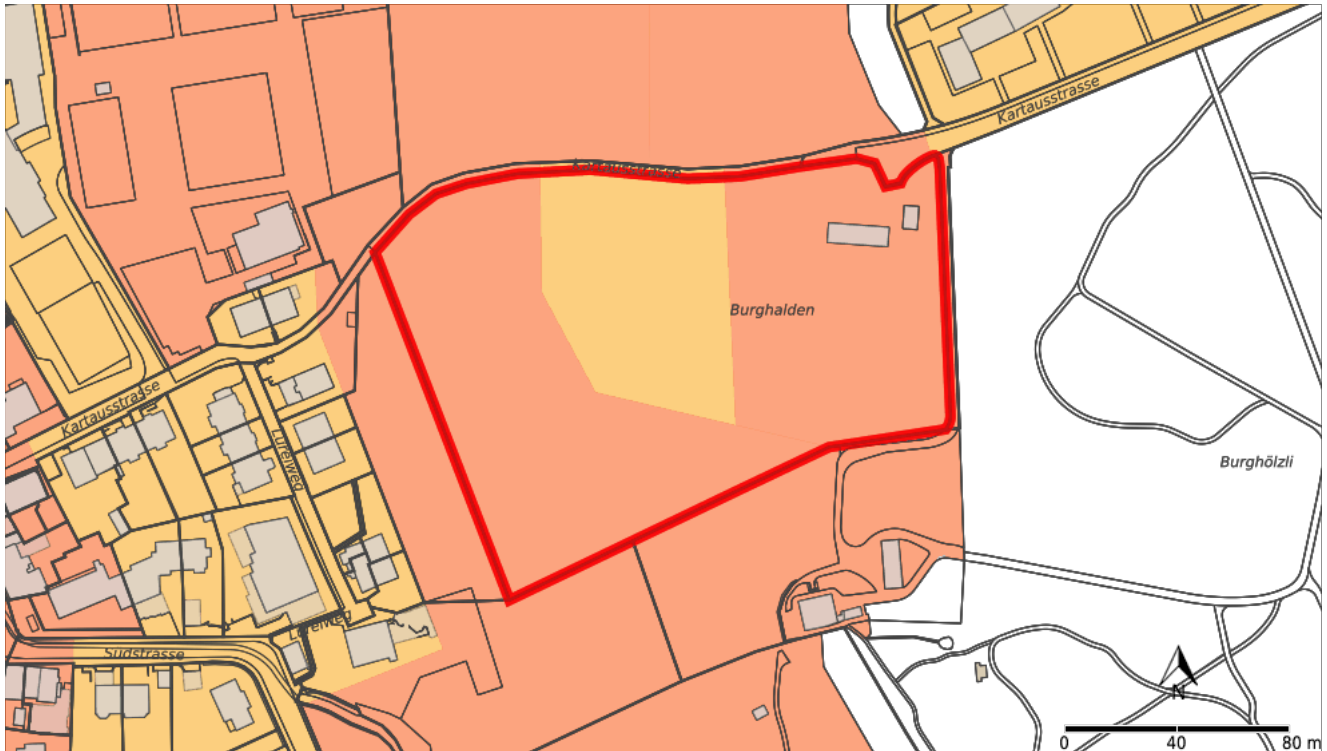
Rechtsvorschriften BLG Beschluss vom 3. Juni 1920:
<http://oerebdocs.zh.ch/getDoc?docid=10253>

Gesetzliche Grundlagen Planungs- und Baugesetz (PBG):
<http://oerebdocs.zh.ch/getDoc?docid=2283>
Raumplanungsgesetz (RPG):
<http://oerebdocs.zh.ch/getDoc?docid=2293>

Raumplanungsverordnung (RPV):
<http://oerebdocs.zh.ch/getDoc?docid=2294>

Zuständige Stelle Stadt Zürich:
<http://www.zuerich.ch>

Lärmempfindlichkeitsstufen (in Nutzungszonen)



	Typ	Anteil	Anteil in %
Legende beteiligter Objekte	Lärmempfindlichkeitsstufe II, aufgestuft (nein)	5'189 m ²	23.0%
	Lärmempfindlichkeitsstufe III, aufgestuft (nein)	17'094 m ²	77.0%
Übrige Legende (im sichtbaren Bereich)	Lärmempfindlichkeitsstufe II, aufgestuft (nein)		
	Lärmempfindlichkeitsstufe III, aufgestuft (nein)		
	Lärmempfindlichkeitsstufe keine, aufgestuft (nein)		

Vollständige Legende

<http://maps.zh.ch/images/custom/oerebkatasterzh/legenden/laerm.pdf>

Rechtsvorschriften

Bauordnung Stadt Zürich (Stand 01.11.2018):

<http://oerebdocs.zh.ch/getDoc?docid=6>

Gesetzliche Grundlagen

Bauverfahrensverordnung (BVV):

<http://oerebdocs.zh.ch/getDoc?docid=2287>

Besondere Bauverordnung I (BBVI):

<http://oerebdocs.zh.ch/getDoc?docid=2285>

Lärmschutz-Verordnung (LSV):

<http://oerebdocs.zh.ch/getDoc?docid=2298>

Planungs- und Baugesetz (PBG):

<http://oerebdocs.zh.ch/getDoc?docid=2283>

Raumplanungsgesetz (RPG):

<http://oerebdocs.zh.ch/getDoc?docid=2293>

Raumplanungsverordnung (RPV):

<http://oerebdocs.zh.ch/getDoc?docid=2294>

Zuständige Stelle

Stadt Zürich:

<http://www.zuerich.ch>



Abkürzungen

AltIV: Verordnung über die Sanierung von belasteten Standorten (Altlasten-Verordnung) (SR 814.680)

BFS-Nr.: Amtliche Gemeindenummer

E-GRID: Eidgenössische Grundstücksidentifikation

EBG: Eisenbahngesetz (SR 742.101)

GSchG: Bundesgesetz über den Schutz der Gewässer (Gewässerschutzgesetz) (SR 814.20)

GSchV: Gewässerschutzverordnung (SR 814.201)

GeolG: Bundesgesetz über Geoinformation (Geoinformationsgesetz) (SR 510.62)

GeolV: Verordnung über Geoinformation (Geoinformationsverordnung) (SR 510.620)

KbS: Kataster der belasteten Standorte

LFG: Bundesgesetz über die Luftfahrt (Luftfahrtgesetz) (SR 748.0)

LSV: Lärmschutz-Verordnung (SR 814.41)

NSG: Bundesgesetz über die Nationalstrassen (SR 725.11)

RPG: Bundesgesetz über die Raumplanung (Raumplanungsgesetz) (SR 700)

RPV: Raumplanungsverordnung (SR 700.1)

USG: Bundesgesetz über den Umweltschutz (Umweltschutzgesetz) (SR 814.01)

VIL: Verordnung über die Infrastruktur der Luftfahrt (SR 748.131.1)

WaG: Bundesgesetz über den Wald (Waldgesetz) (SR 921.0)

ÖREB: Öffentlich-rechtliche Eigentumsbeschränkung

ÖREB-Kataster: Kataster der öffentlich-rechtlichen Eigentumsbeschränkungen

ÖREBKV: Verordnung über den Kataster der öffentlich-rechtlichen Eigentumsbeschränkungen (SR 510.622.4)
